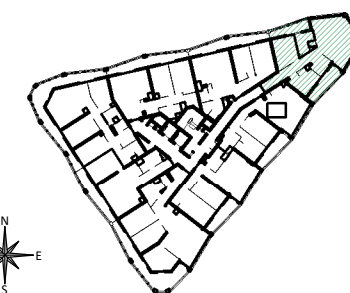


BORDONOVA
ZAC GARONNE EIFFEL
33000 BORDEAUX



N°APPARTEMENT	TYPE	NIVEAU
3092	T3	R+9

SURFACES HABITABLES	
Chambre 1	11,31 m ²
Chambre 2	9,09 m ²
Dégagement	7,77 m ²
SDE / WC	5,08 m ²
Séjour / Cuisine	36,55 m ²
Total Surface habitable	69,80 m²

SURFACES ANNEXES	
Balcon	6,04 m ²
Loggia	7,55 m ²
Total surfaces annexes: 2	13,60 m²

LEGENDE:

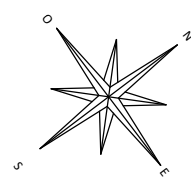
BSO	Brise-soleil orientable
CONG	Congélateur
CUI	Plaque de cuisson
EP	Descente pluviale
EV	Evier
F	Fenêtre
FR	Réfrigérateur
LL	Lave linge
LV	Lave vaisselle
MTA	Module thermique appartement
PF	Porte fenêtre
PL	Placard
TE	Tableau électrique
TRI	Bac à tri
VR	Volet roulant
	Dalles sur plot



Hauteur sous plafond des pièces principales: 2,55m, sauf mention particulière
 Hauteur sous plafond des pièces principales sauf mention particulières : 3,09m
 Système de blocage ou oscillo-battant sur la totalité des fenêtres et portes-fenêtres

ECHELLE: 1/50 IND: C

DATE: 13/04/21



3092

