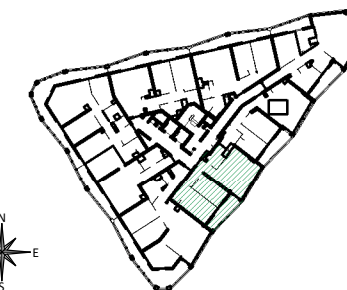


BORDONOVA
ZAC GARONNE EIFFEL
33000 BORDEAUX



N°APPARTEMENT	TYPE	NIVEAU
3094	T3	R+9

SURFACES HABITABLES	
Chambre 1	15,76 m ²
Chambre 2	10,82 m ²
Dégagement	6,39 m ²
SDE / WC	4,84 m ²
Séjour / Cuisine	24,02 m ²
Total Surface habitable	61,83 m²

SURFACES ANNEXES	
Loggia	7,42 m ²
Total surfaces annexes: 1	7,42 m²

LEGENDE:

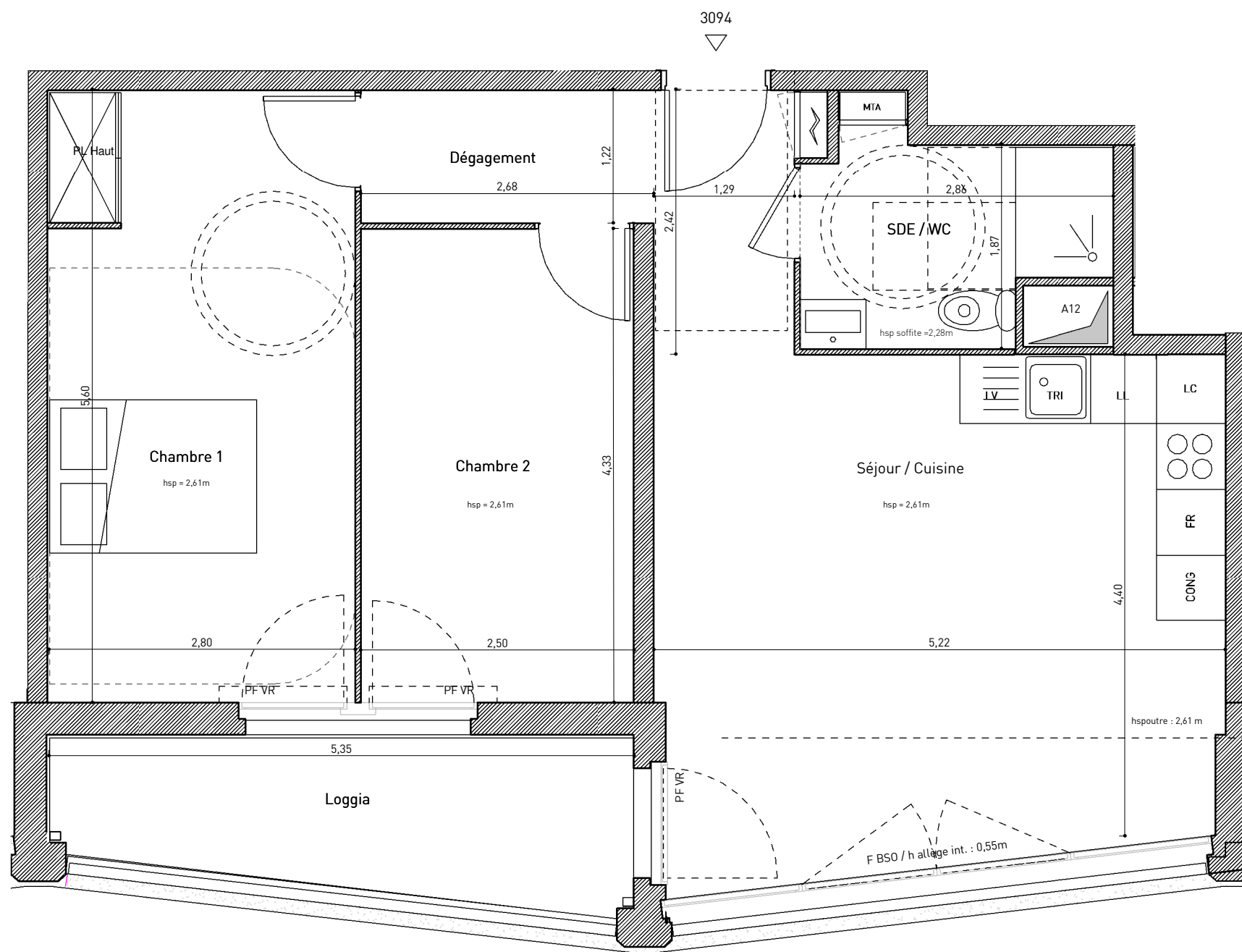
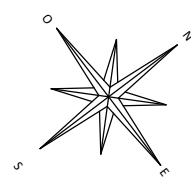
BSO	Brise-soleil orientable
CONG	Congélateur
CUI	Plaque de cuisson
EP	Descente pluviale
EV	Evier
F	Fenêtre
FR	Réfrigérateur
LL	Lave linge
LV	Lave vaisselle
MTA	Module thermique appartement
PF	Porte fenêtre
PL	Placard
TE	Tableau électrique
TRI	Bac à tri
VR	Volet roulant
	Dalles sur plot



Hauteur sous plafond des pièces principales: 2,55m, sauf mention particulière
 Hauteur sous plafond des pièces principales sauf mention particulières : 2,65m
 Système de blocage ou oscillo-battant sur la totalité des fenêtres et portes-fenêtres

ECHELLE: 1/50 IND: C

DATE: 13/04/21



NB Document non contractuel.
 Les emplacements des radiateurs sont des emplacements souhaités, leur quantité sera déterminée par l'étude de puissance. Les cotes et les surfaces, ainsi que l'emplacement des gaines et soffites, sont mentionnés à titre indicatif. Ils sont susceptibles de varier selon les impératifs techniques ou administratifs. Les logements ne peuvent faire l'objet de modifications qui auraient pour conséquence de les rendre non conformes à la réglementation sur l'accessibilité aux personnes handicapées.